

# SOMNOtouch RESP

Le polygraphe ambulatoire le plus compact du marché

D I A G N O S T I C



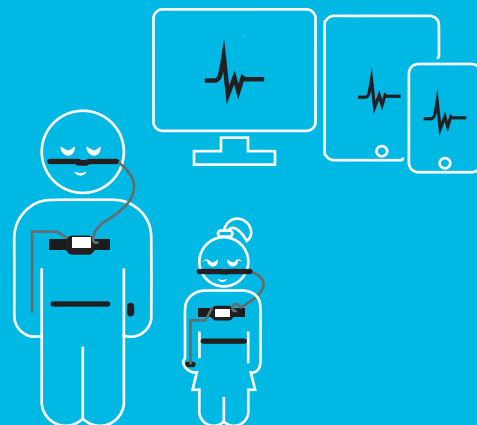
- ▷ 64 grammes seulement !
- ▷ 84x55x18 mm.
- ▷ Ecran tactile couleur haute résolution.
- ▷ Batterie Li-Ion (rechargeable), durée d'enregistrement jusqu'à 19 heures.
- ▷ Logiciel d'Analyse DOMINO Light.

Léger, compact et modulaire, **SOMNOtouch RESP** offre une grande modularité pour un diagnostic complet des troubles respiratoires du sommeil et des pathologies du sommeil associées.

# SOMNOtouch RESP

Conçu pour optimiser le confort des patients, la taille de SOMNOtouch RESP ne dépasse pas celle d'une carte de crédit. Doté d'un écran tactile haute résolution et d'une détection automatique des capteurs connectés, SOMNOtouch RESP permet une utilisation directe simple et rapide.

Le démarrage automatique programmable de l'enregistrement et la fiabilité des signaux assurent des tracés de qualité optimale en alliant confort et convivialité. L'ergonomie d'utilisation est renforcée par la possibilité de visualiser des données en temps réel sur une tablette, ou un SmartPhone (en option) via une connexion Bluetooth®.



“ Configuration adulte ou enfant ”



## Mise en œuvre rapide Contrôle des signaux directement sur l'écran tactile

- ▷ Programmation de l'enregistrement sur l'appareil ou à partir d'un ordinateur.
- ▷ Visualisation possible des signaux sur une tablette (disponible en option).

## Diagnostic respiratoire Intégré et miniaturisé

- ▷ L'appareil le plus petit du marché.
- ▷ Ecran tactile couleur haute résolution.
- ▷ 10 canaux intégrés à l'appareil gérés par une application simple.
- ▷ Intelligent Connect (reconnaissance automatique des capteurs).
- ▷ Optimisé pour le diagnostic pédiatrique avec un poids de 64 grammes.



## Paramètres enregistrés avec le pack de base :

- ▷ Débit, ronflement et éventuellement pression PPC.
- ▷ Efforts thorax / abdomen.
- ▷ SpO2, fréquence de pouls, pléthysmographie.
- ▷ Position corporelle.
- ▷ Activité : détection sommeil/éveil + marqueurs patient.

## Capteurs « combinés » permettant de compléter le diagnostic respiratoire :

- ▷ Capteur EMG 2 voies pour les mouvements des jambes.
- ▷ Capteur ECG 1 voie.
- ▷ Combiné Effort abdominal + jambiers
- ▷ Combiné Effort abdominal + jambiers + ECG.



## Logiciel d'Analyse DOMINO Light

Le logiciel DOMINO Light permet de gérer les programmations d'enregistrements de SOMNOtouch RESP, de récupérer les données acquises, de les analyser et d'éditer les rapports.



### Puissant :

- Assure la détection automatique des événements respiratoires.
- Correction manuelle des événements détectés.
- Estimation du temps de sommeil du patient et des zones d'artefact pour une meilleure détermination de l'IAH obtenu.

### Rapports:

- Modèles de rapport proposés en fonction des configurations d'enregistrements.
- Possibilité de personnaliser les rapports d'analyse en fonction des besoins de l'utilisateur.

### Prérequis informatiques :

- Windows 7/8/8.1 (32 et 64 bits), Windows 10.
- Processeur Intel Core duo 2, 2 Gb HDD, carte graphique dédiée.
- Moniteur 20" TFT (1920p).

# SOMNOtouch RESP PSG

Faites évoluer votre appareil vers la Polysomnographie



Grâce à la connexion d'une têtère complémentaire, le SOMNOtouch RESP reste le polysomnographe ambulateur le plus compact et le plus léger du marché.

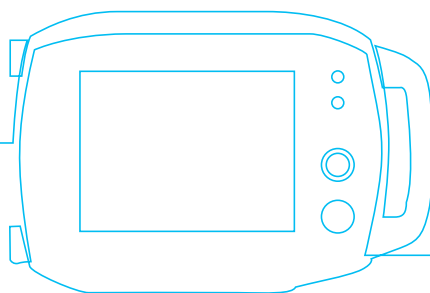
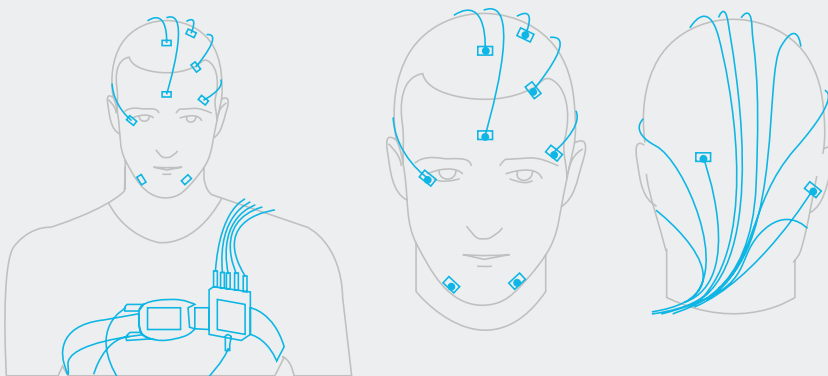
## Configuration polysomnographie :

- ▷ 10 canaux pour la configuration respiratoire de base.
- ▷ Têtère AASM: 4EEG, 2EOG, 2EMG.
- ▷ Capteur combiné abdo, / jambiers / ECG (en option).

## Les plus :

- ▷ Visualisation des données via Bluetooth\*, en temps réel sur tablette.
- ▷ Chargement de la batterie et transfert de données via la station d'accueil.
- ▷ Batterie Li-Ion, jusqu'à 13h d'enregistrement en polysomnographie.
- ▷ Logiciel identique pour le polygraphe et le polysomnographe.
- ▷ Contrôle des impédances sur la têtère.

“Satisfait aux recommandations AASM”



## Service Clients

T. 03 83 44 77 40  
F. 03 83 44 99 87  
customerservice@sefam-medical.com

L'appareil présenté est un dispositif médical de classe IIa. Il s'agit d'un produit de santé réglementé qui porte, au titre de cette réglementation, le marquage CE. Se référer au manuel d'utilisation du dispositif pour toute information concernant l'usage préconisé, les contre-indications, les effets secondaires et pour une utilisation correcte, sûre et efficace.